

# 3 PREMIERS STADES DU DÉVELOPPEMENT PSYCHOSOCIAL

CONFIANCE VS MÉFIANCE



Créez un lien sécurisé

Encouragez l'exploration

Établissez une routine stable

Répondez avec sensibilité

Encouragez l'interaction sociale

AUTONOMIE VS HONTE ET DOUTE



Proposez des choix simples

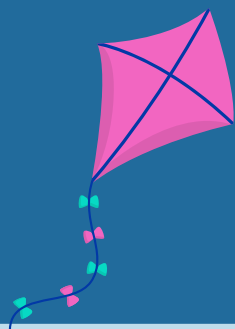
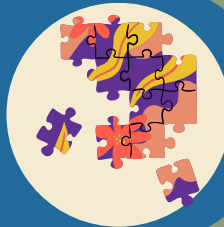
Célébrez les efforts

Créer un espace sûr pour l'exploration

Soyez un modèle d'autonomie

Célébrez les petites victoires

INITIATIVE VS CULPABILITÉ



Encouragez la créativité

Favorisez la résolution de problèmes

Encouragez la prise d'initiative

Pratiquez la résilience

Favorisez l'expression des émotions